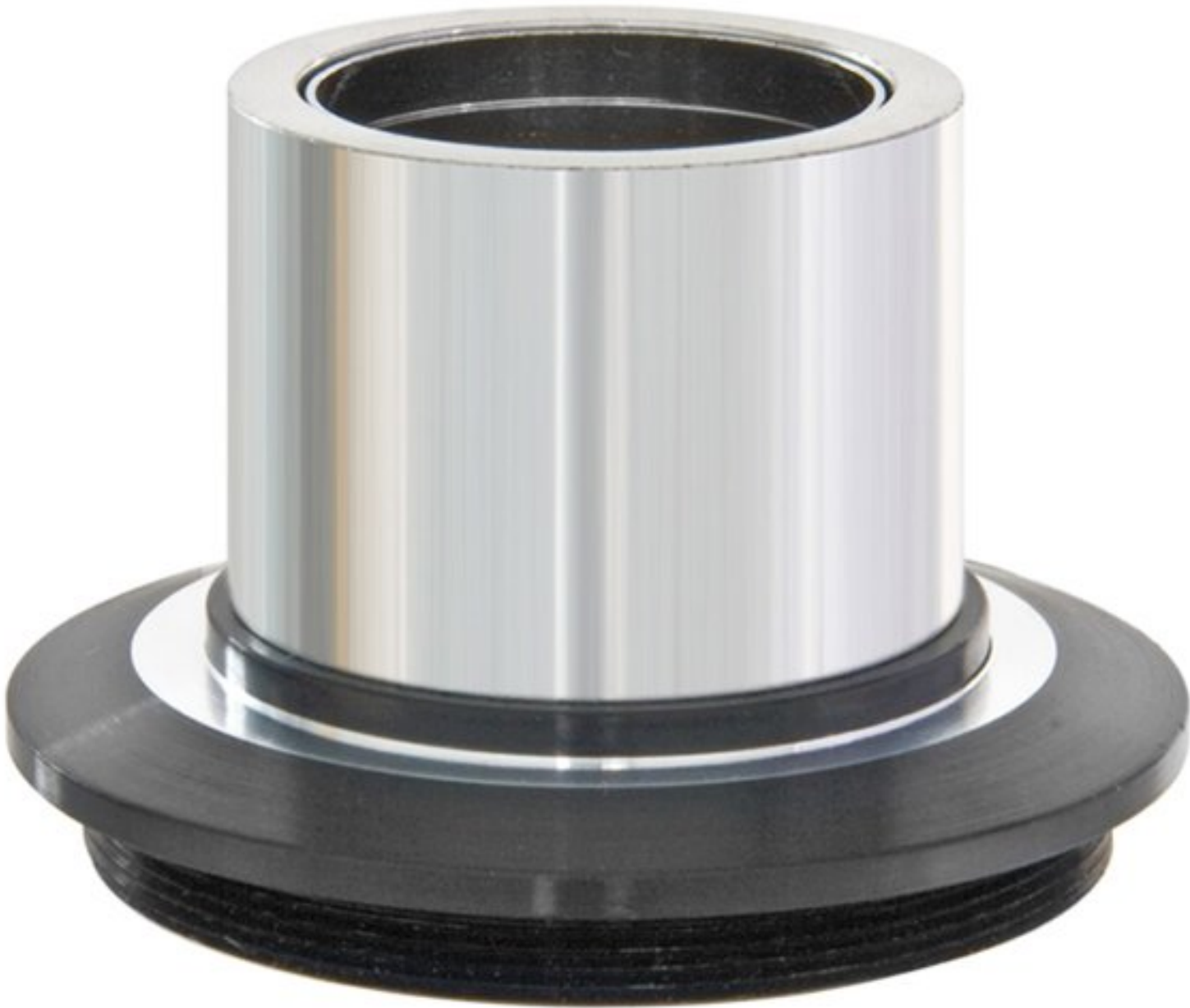


# teleskopy.pl



Adapter fotograficzny pozwalający na B czenie mikroskopu z korpusem lustrzanki przeznaczony do tubusu o średnicy 30,5 mm

Adapter fotograficzny umożliwia wykonywanie zdjęć preparatów mikroskopowych lustrzank (cyfrowych lub tradycyjnych). Adapter umieszcza się w tubusie mikroskopu zamiast okularu, załączona czarna pierścieniec T2 umożliwia zamocowanie pierścienia dla danego aparatu (np. Canon EOS, Minolta AF, Sony, Nikon, Pentax K, Pentax S, Sony NEX, Micro 4/3 itp). Zestaw adapter fotograficzny + pierścieniec pośredniczący T2 umożliwia podłączenie z mikroskopem dowolnego aparatu z odłączanym obiektywem.

Å

Krótki profil adaptera zapewnia bardzo dobrą sztywność połączenia mikroskopu z aparatem.

20 August, 2019, 00:27

Â

Â

Â

Â