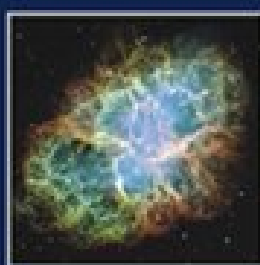
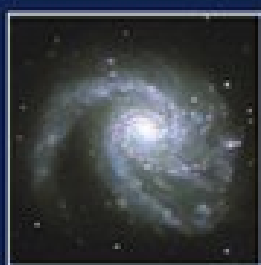


teleskopy.pl

# ATLAS NIEBA GWIAŹDZISTEGO

do 6,5 magnitudo



Dobry atlas nieba powinien znaleźć się w podręcznej bibliotecznej kasecie miłośnika astronomii. Jeszcze lepiej, gdy jest zaprojektowany pod kątem warunków obserwacyjnych, by uzbroiwszy się w latarkę czołową o czerwonym świetle, lornetkę czy teleskop, móc zabrać go pod gwiaździste niebo. Przewiadamy taki właśnie atlas nieba gwiaździstego.

Â

Atlas dostępny również w pakiecie hurtowym 30 szt (dla szkół, instytucji oraz do dalszej odsprzedaży) - zobacz TUTAJ

Â

Atlas obejmuje:

• gwiazdy o granicznej jasności 6,5 magnitudo, a więc wszystkie gwiazdy widoczne okiem nieuzbrojonym w idealnych warunkach obserwacyjnych

• gwiazdy wielokrotnie jaśniejsze niż 6,5 magnitudo, których minimalna odległość od Ziemi wynosi co najmniej 0,5 sekundy świetlnej

• gwiazdy zmienne jaśniejsze niż 6,5 magnitudo, których minimalna amplituda zmian jasności jest nie mniejsza niż 0,4 magnitudo

• ponad 500 obiektów mgławicowych, w tym:

••• - galaktyki o jasności do 10m

••• - gromady otwarte do 7m

••• - gromady kuliste do 10m

••• - mgławice planetarne do 11m

••• - mgławice emisyjne i refleksyjne

••• - ciemne mgławice

••• - pozostałości po supernowych

••• - obiekty katalogu Messiera

••• - obiekty katalogu Caldwell

Â

OBOWIĄZKOWA POZYCJA JEŚLI KUPUJESZ LORNETKĘ ASTRONOMICZNĄ LUB TELESKOP

Â

Cechy charakterystyczne

• cała sfera niebieska na 12 mapach A3 (A4+A4, po rozłożeniu kart atlasu)

• mapy w brytach południkowych (kolejne mapy to kolejne deklinacje, a dopiero w drugiej kolejności następuje zmiana rektascensji map) - zapewnia to łatwiejszą nawigację po mapach atlasu

• oprawa spiralowana pozwala na rozłożenie atlasu na płasko; walory tego rozwiązania:

••• - łatwe kierowanie map dla celów obserwacyjnych obserwacyjnych,

••• - duży obszar nieba jest widoczny na jednym obszarze A4+A4, tj. A3

••• - wysoka trwałość, większa niż w przypadku szytych lub klejonych księzek

• osobne mapy dla gwiazdozbiorów Warkocz Bereniki i Panny (ze względu na duże zagęszczenie obiektów mgławicowych)

• zawiera kartę Messiera i kartę Caldwell (mapy całego nieba z naniesionymi obiektami z tych katalogów)

Â

## Informacje wydawnicze

â€¢ Format: A4

â€¢ Oprawa: foliowana, pó<sup>3</sup>-sztywna, spiralowana

â€¢ Papier: wysokiej gramatury, foliowany

â€¢ Liczba stron: 45

â€¢ Wydawca: InSolutions Aleksander Kacz, Warszawa

â€¢ Rok publikacji: 2012

â€¢ ISBN: 978-83-933430-0-3

Â

Â

Â

Â

Â